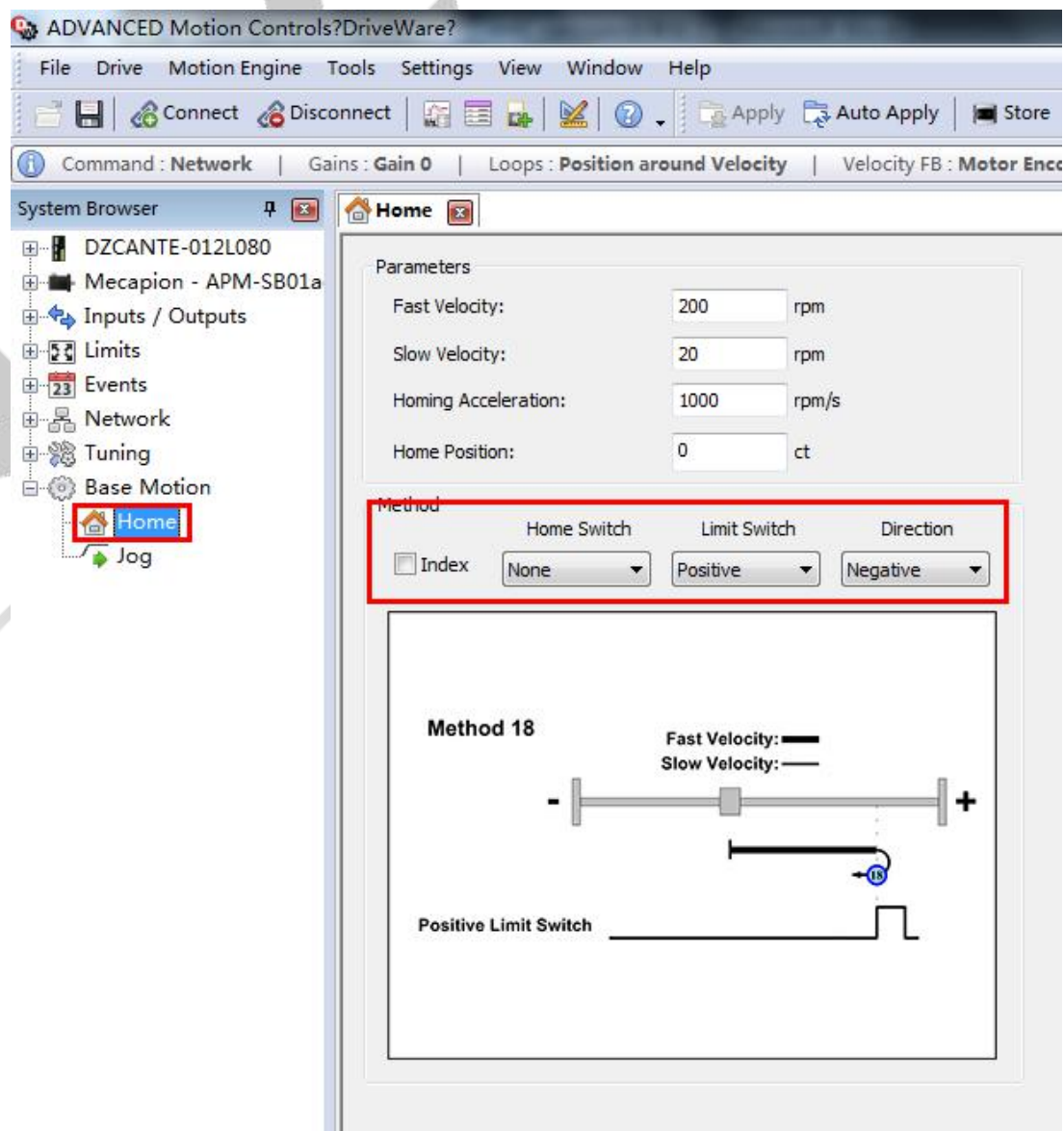


1. 在 DriveWare 中设置 Home 相关的参数

Base Motion — Home 菜单，如下图所示



2. 通过 Can 控制驱动器回零的流程

(1) 设置工作模式为 Homing、向 6060h 中写 6

601 22 60 60 00 06 00 00 00

(2) 使能驱动器，向 6040h 中依次写 06、07、0F

601 22 40 60 00 06 00 00 00 , statusword = 0x621

(Ready to switch on)

601 22 40 60 00 07 00 00 00 , statusword = 0x623

(switch on)

601 22 40 60 00 0F 00 00 00 , statusword = 0x637

(operation Eabled)

(3) 开始回零，向 6040h 中写 1F

601 22 40 60 00 1F 00 00 00

(4) 回零完成，状态字的 bit12=1，表示回零完成

(5) 结束回零，向 6040h 中写 0F

601 22 40 60 00 0F 00 00 00

(6) 设置工作模式为 Profile Position，向 6060h 中写 1

601 22 60 60 00 01 00 00 00